



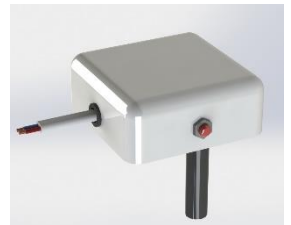
ООО «Альфа» 142211, г. Серпухов, Московской обл., ул. Береговая, 4А  
ИНН 5043040310/504301001 ОГРН 1105043000677 ОКПО 63582049  
р/с 40702810330270600301 в ПАО АКБ "Промсвязьбанк" г. Москва, БИК 044525555, к/с 30101810400000000555

<http://allfa-privod.ru/>, [info@allfa-privod.ru](mailto:info@allfa-privod.ru), 8-800-100-7123

## ALLFA FS24-10-ST

Электропривод предназначен для управления огнезащитными клапанами и клапанами дымоудаления, установленными в системах вентиляции и кондиционирования, и системах противопожарной вентиляции.

- Электропривод с возвратной пружиной
- Напряжение питания 24 В
- Управление огнезадерживающими клапанами и клапанами дымоудаления площадью до 2 м<sup>2</sup>
- Крутящий момент 10 Нм
- Наличие торморазмыкающего устройства
- Возможно взрывозащищенное исполнение



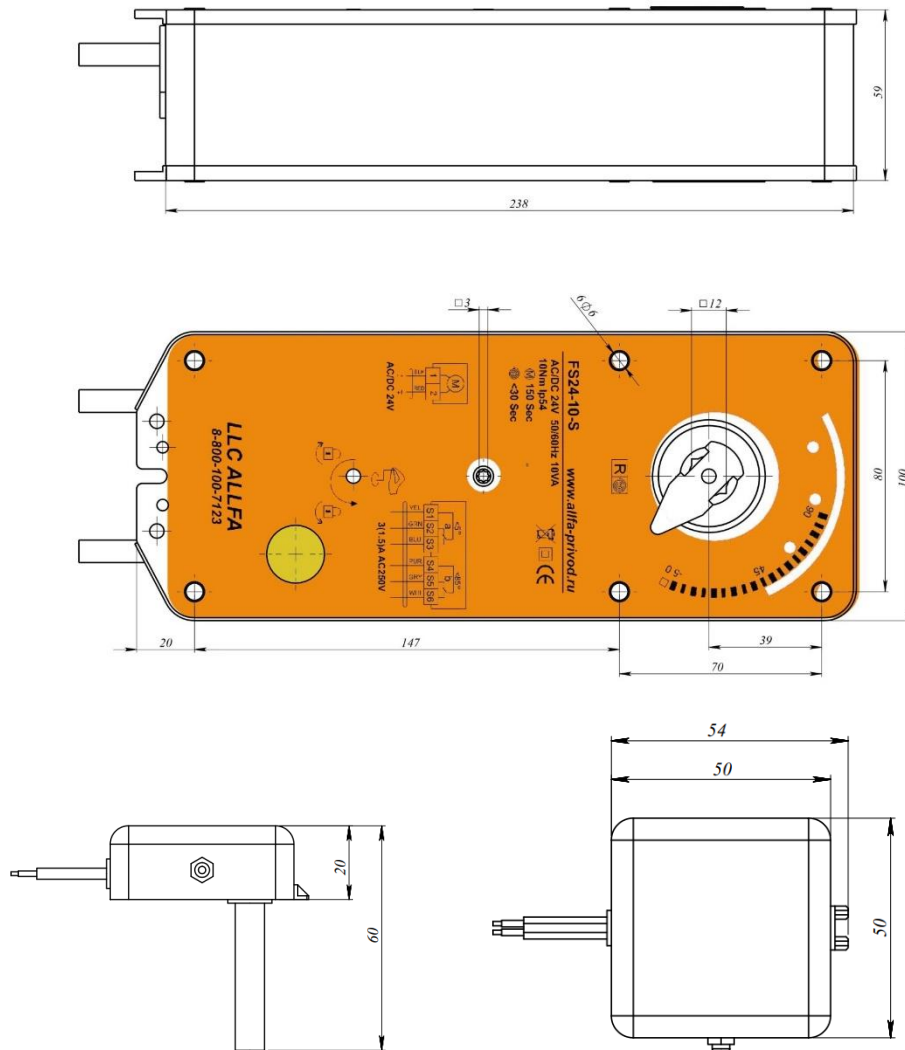
Номинальное напряжение	24 В= / 24 В~ 50...60 Гц
Диапазон номинального напряжения, В~	21.6...26.4
Потребляемая мощность	
- при движении	8 Вт
- при удержании	5.5 Вт
- расчетная мощность	10 ВА
Соединительный кабель:	
- двигателя	1 м; 2 х 0,75 мм <sup>2</sup>
- концевого переключателя	1 м; 6 х 0,5 мм <sup>2</sup>
Вспомогательные переключатели	3(1.5) А, АС 250 В
Крутящий момент, Нм	
-двигателя	Min 10 Нм при ном. напряжении
- пружины	Min 10 Нм
Точки переключения	5°, 85°
Направление поворота	Выбирается установкой L/R
Угол поворота, град.	0°...90° (-5°...90° механически)
Время поворота, с	
- двигателя	100 сек.
- пружины	≤ 25 сек.
Индикация положения	Механическая - указатель
Класс защиты	III (все изолировано)
Степень защиты корпуса	IP 54
Уровень шума	макс. 45 дБ
Температура окружающей среды, °С	- 30°...+60° С
Рабочая температура	-20°...+50° С
Влажность	5%...95% без конденсата
Техобслуживание	Не требуется
Срок службы	60 000 циклов
Вес, кг, (не более)	2.5

**Принцип действия** При подаче напряжения питания вал привода приводит створку клапана в рабочее положение и одновременно взводится возвратная пружина. При прекращении подачи питания энергия, запасенная в пружине, возвращает створку клапана в охранное положение. Терморазмыкающее устройство срабатывает при 72° С, размыкает цепь и привод возвращается в охранное положение. ТРУ является контрольным узлом дублирующего действия и без прямого огневого воздействия может использоваться многократно. Конструкция ТРУ имеет кнопку ручной проверки работоспособности клапана, значительно облегчающую периодический регламентный контроль его работоспособности.

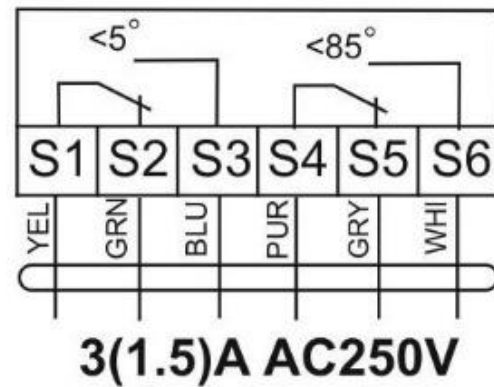
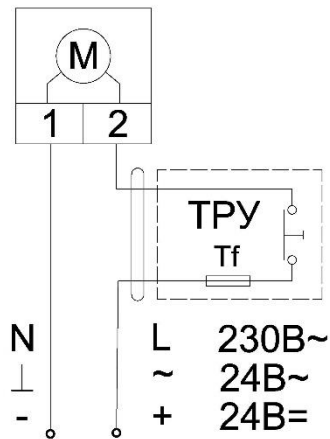
**Монтаж** Электропривод устанавливается на клапан с квадратным приводным валом размером  $\square 12$  мм и закрепляется через крепежные отверстия  $\varnothing 6$  мм к корпусу клапана.

**Сигнализация положений** Электропривод содержит два встроенных переключателя для сигнализации положения створки при углах поворота на 5° и 85°. Промежуточное положение определяется по механическому указателю.

**Ручное управление** Возможно ручное управление приводом, а также фиксирование его в любом положении. Разблокировка осуществляется либо вручную, либо автоматически при подаче питания на привод. Управление осуществляется прилагаемым в комплекте ключом.



**Схемы электрических подключений**



С уважением, ООО Альфа

8-800-100-7123

<http://allfa-privod.ru/>